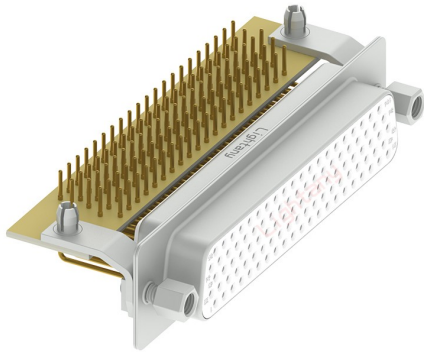


## HDR104 母 弯插板8.89 金属支架12.2 锁螺丝 车针

请注意，本PDF文档中显示的数据是从我们的在线目录生成的，仅供参考。想获取具体详尽的产品规格参数请联系我们的销售人员！



### 产品参数

|       |                                |       |                               |
|-------|--------------------------------|-------|-------------------------------|
| 物料编号: | C0102111100002                 | 产品类型: | 104P                          |
| 针孔类型: | 母孔                             | 产品结构: | PCB弯插板                        |
| 额定电流: | 3A                             | 弯针尺寸: | 8.89mm                        |
| 胶芯材质: | PBT (防火等级UL 94-V0)             | 额定电压: | 40V                           |
| 接触阻抗: | 30MΩ Max                       | 绝缘阻抗: | 1000MΩ Min.at 500V DC         |
| 附着力:  | 5Kgf Min (插针和胶芯)               | 螺丝扭力: | 4.5Kgf .cm Min                |
| 工作温度: | -55°C +105°C                   | 接插次数: | 1000次                         |
| 振动频率: | 10-55-10 Hz (振幅:15Gs)          | 焊锡温度: | 230±5°C (2~3秒)                |
| 盐雾试验: | 12小时 (温度35±2°C, 盐水浓度5±1%, 插合后) | 耐电压值: | 750V AC rms(标准差) .at 1 minute |
| 阻燃等级: | UL94V-0                        |       |                               |